



QuaTI: automação de processos e aplicação de conceitos de inteligência artificial na advocacia pública

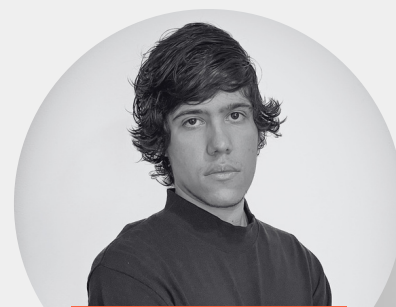


EQUIPE

UFMS



Frederico
Supervisor



Jorge
Backend



Fernando
Frontend



Leonardo
Líder Técnico



Christian
Frontend



Marcos
Backend



Takashi
Coordenador



Luís Carlos
Jurídico



Ricardo
Suporte aos projetos



Cleverton
Suporte aos projetos



Patrícia
Eng. Software



Awdren
Eng. Software

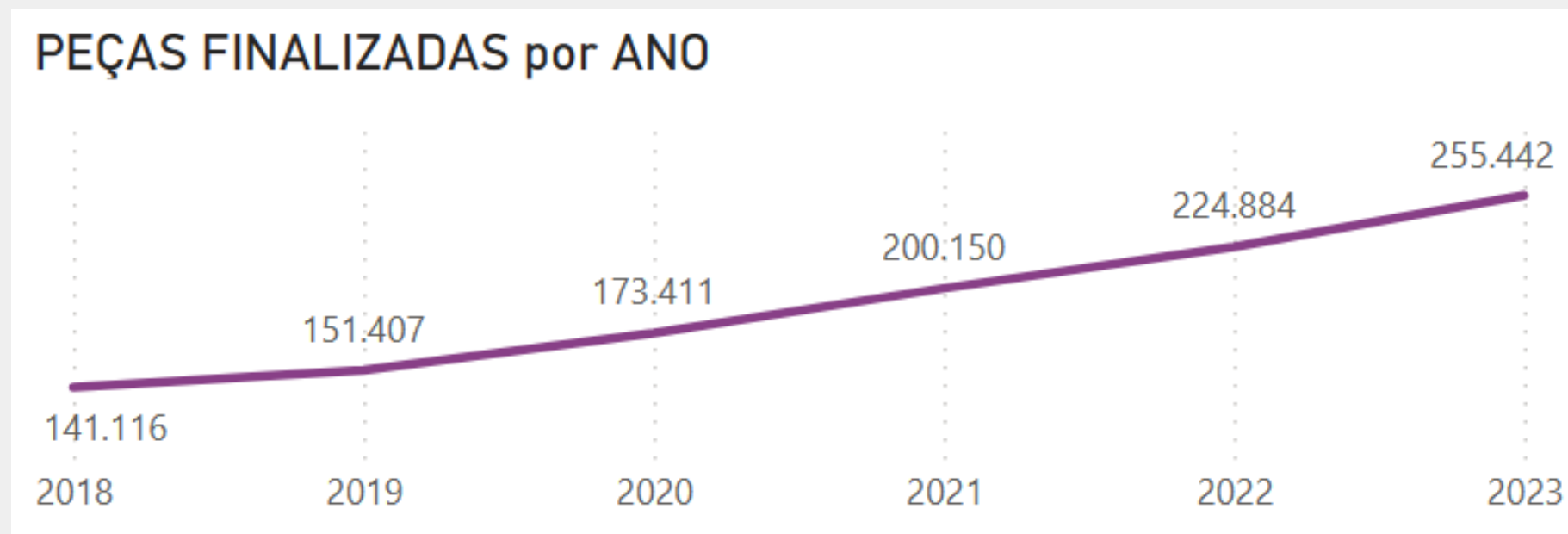
PGE

INTRODUÇÃO AO PROJETO

Qual o escopo do projeto?

- O Laboratório tem como um de seus papéis “implementar ações destinadas à **transferência de tecnologia**, geração de valor e inovação no ambiente produtivo” (art. 12, caput, Anexo VI-A, RESOLUÇÃO PGE/MS/N.º 194, DE 23 DE ABRIL DE 2010);
- Acordo de Parceria n. 005/2022 - acordo junto à UFMS, com financiamento da Fundect;
- Como um projeto de pesquisa, precisa ter um escopo delimitado: dentro da execução fiscal, a rotina da **prescrição intercorrente**;

Definição do problema



- Tendo como indicador o número de peças produzidas, o volume de atividades na PGE cresce a uma média de 13% ao ano, de forma consistente;

- Diante do crescente aumento de atividades, a automação de rotinas repetitivas surge como um meio de enfrentamento.

Qual o objetivo do projeto?

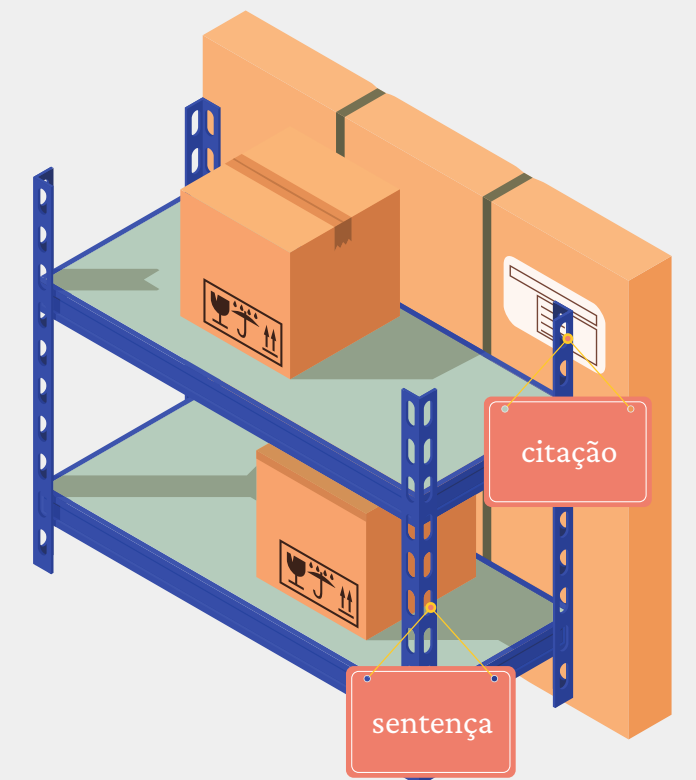
- Objetivo geral
 - Desenvolver e implementar soluções inovadoras no ambiente de produção da PGE, por meio da automação de processos repetitivos.
- Objetivos específicos
 - Desenvolver e implementar um modelo eficiente de classificação de movimentações processuais em execução fiscal, especialmente na prescrição intercorrente;
 - Estabelecer parcerias estratégicas, como a colaboração com a UFMS, para fortalecer o conhecimento em tecnologia dentro da PGE e ampliar a automação para outras rotinas;

Qual o objetivo do produto?



O modelo, o qual estamos chamando de Quati, deve ser capaz de ler as movimentações dos processos...

... e depois classificá-las. Ao conseguir fazer isso, ele é capaz de chegar a data provável da prescrição intercorrente.



Onde estamos com o projeto?



Alinhamento: Nivelamento da equipe e levantamento de requisitos.

Versão alpha: fase inicial do desenvolvimento onde o software está em um estado preliminar.

Versão beta: fase intermediária do desenvolvimento onde o software já possui a maioria das funcionalidades planejadas.

Release: Versão final ou oficial do produto que é disponibilizada para o público.